



# The big Estonian population E-census

31.12.2021

[rahvaloendus.ee](http://rahvaloendus.ee)

EESTI  
STATISTIKA

ESTONIA COUNTS



Population and  
Housing E-census 2021

# Общая информация

- Постановление ЕС 763/2008
- Обязательные характеристики переписи, собираемые во всех государствах - членах ЕС
- Самоотчетные данные, собранные для внутренних нужд, регулируемые Законом об официальной статистике.
- Время переписи 31.12.2021



# Совокупность баз данных/регистров, используемых для переписи 2021 года

- RR Регистр населения;
- EHR –Национальный регистр зданий
- RAKS – Регистр предоставления международной защиты
- RETS – Эстонский медицинский рецептурный центр
- SAP – База данных государственного персонала и заработной платы
- SKAIS – Информационная система социального обеспечения
- SPR – Регистрация причин смерти
- STAR – Регистр социальных услуг и пособий
- TETRIS –База данных оценки трудоспособности и надбавок за трудоспособность
- Регистр дорожного движения
- TÖR – Регистр занятости
- Хранилище данных Elering
- KVKR – Регистр обязательств по национальной обороне
- ADS – система адресных данных Земельного совета
- ARIREG – Коммерческий регистр
- EHIS – Эстонская образовательная информационная система
- EMPIS – Эстонская информационная система по безработице
- EMSR – Эстонский медицинский регистр рождений
- e-toimik – электронная файловая система
- ETR – Регистр разрешений на проживание и работу
- KIR – Регистр заключенных
- KIRST – Информационная система медицинского страхования
- KMAIS – База данных документов, удостоверяющих личность
- KOPIS – Регистр обязательных накопительных пенсий
- KR – Земельный кадастр
- MKR – Регистр налогооблагаемых лиц

# Характеристики переписи

- Постоянное место жительства
- Пол и возраст
- Законное семейное положение
- Страна/место рождения
- Страна гражданства
- Уровень образования
- Местонахождение
  
- Место постоянного проживания за год до переписи
- Когда-либо проживал за границей и год прибытия в страну (с 1980 года)
- Местонахождение места работы
- Текущее состояние активности
- Занятость
- Отрасль экономической деятельности
- Статус в сфере занятости
  
- Статус домохозяйства
- Семейное положение
- Тип семейного ядра
- Размер семейного ядра
- Тип частных домохозяйств
- Размер частных домохозяйств
  
- Жилищные условия
- Тип жилого помещения
- Статус заселенности обычных жилых помещений
- Полезная площадь и/или количество комнат в жилых единицах
- Тип собственности
- Статус владения домашними хозяйствами
- Жилища в разбивке по типу здания
- Количество жильцов
- Система водоснабжения
- Туалетные принадлежности
- Удобства для купания
- Тип отопления
- Жилища в разбивке по типу здания
- Жилища в разбивке по периодам строительства
- Площадь жилья на одного жителя
- Количество комнат на одного жителя

## Для бытовых нужд:

- Религиозная принадлежность
- Знание иностранного языка
- Знание эстонских диалектов
- Оценка состояния здоровья
- Наличие ограничений по состоянию здоровья

# Путь к переписи 2021 года

- Четкий план
- Сотрудничество
- Действие



## Методологический проект, введение

- Статистическое управление Эстонии сотрудничало с Эстонским институтом демографических исследований Таллиннского университета и консалтинговой компанией Ernst&Young Baltic AS
- Проект охватывал обязательные темы, изложенные в постановлении № 763/2008 Европейского парламента и Совета, а также в постановлении Комиссии № 1201/2009
- Всего было проанализировано 20 баз данных и данные, собранные в НИХ
  - метаанализ по каждой характеристике переписи
    - определения и доступность
  - подробный анализ
    - построение переменных переписи (если возможно)
    - оценка качества данных (привязка записей к различным статистическим обследованиям и переписи 2011 г.)

## Дорожная карта проведения переписи на основе регистров (1)

- Изменения в менталитете
- Добавление недостающих характеристик в регистры
- Повышение точности данных о постоянном проживании
- Внесение архивных данных в регистры
- Регистрация взаимоотношений между членами домохозяйства в регистре населения
- Улучшения в регистрации данных о лицах, прибывающих из-за рубежа
- Уточнение регистрационных данных о более ранних прибытиях в страну

## Дорожная карта проведения переписи на основе регистров(2)

- Улучшения, связанные с данными о жилищах
- Улучшение совместимости регистров, более систематические проверки качества данных, уточнение классификаций и улучшение документирования данных регистров
- Сравнение характеристик, основанных на регистрах, с соответствующими характеристиками переписи 2011 года
- Переход от переписи к статистике, основанной на регистрах: соответствующие разработки ведутся в Статистическом управлении Эстонии
- Статистическое управление Эстонии сотрудничает с регистрами, исследовательскими институтами и экспертами



## Основные мероприятия за последние годы

- Для переписи на основе регистров
- Были проведены две пилотные переписи населения (в 2016 и 2019 годах). Обе пилотные переписи подтвердили, что все характеристики, сформированные на основе регистров, соответствуют международным требованиям к качеству.
- Разработка индексной методологии для исправления неточностей в регистрах (основное внимание уделяется исправлению места жительства)

## Предпосылки использования административных подборок данных в переписи

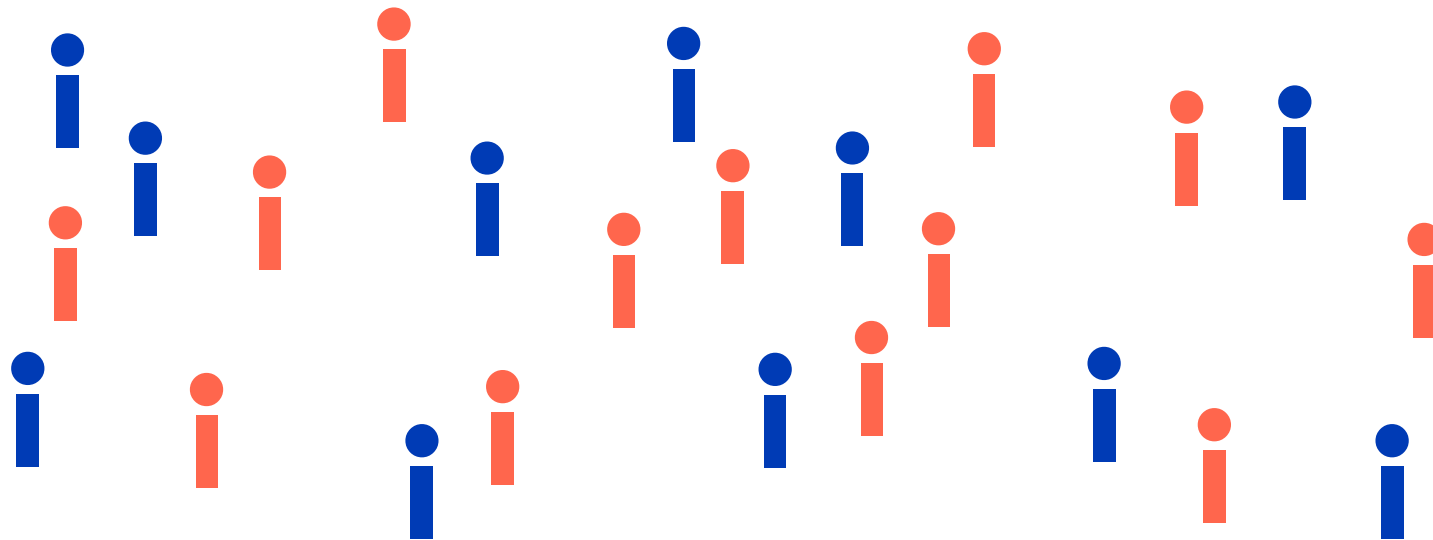
Прежде чем будет принято решение об использовании административных подборок данных в переписи, следует провести тщательный пересмотр всех пригодных для использования совокупностей данных, проверив следующие моменты:

1. Какие переменные переписи теоретически можно получить из существующих наборов данных?
2. Правильно ли и однозначно ли определены записи в наборах данных?
3. Охватывает ли набор данных все население?
4. Какова периодичность обновления информации в наборе данных?
5. Являются ли определения переменных, используемые в наборах данных, теми же, что и в ходе переписи?
6. Правильность наборов данных должна оцениваться для проверки наличия случайных и систематических ошибок.

## Показатели качества (оценки) переменных переписи

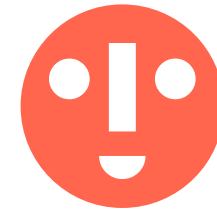
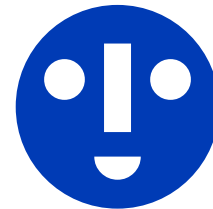
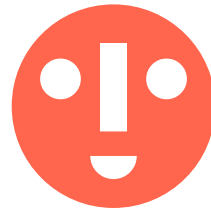
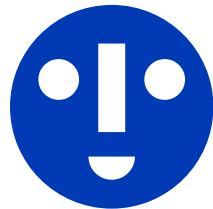
Для сравнения были использованы следующие данные:

1. Более ранние данные переписи (за 2011 год);
2. Обследование рабочей силы Эстонии;
3. Социальный опрос в Эстонии;
4. Данные 1-й пилотной переписи населения (2016)



## Полученные знания

- Необходимо определить препятствия и составить пошаговый план
- Приверженность поставленной цели
- Постоянная оценка качества
- Финансовые ресурсы
- Сотрудничество
- Сосредоточьтесь на решениях, а не на препятствиях



# Перепись населения и жилищного фонда Эстонии 2021 года

## Мероприятия по проведению переписи на основе регистров

- Данные из регистров и баз данных собираются с использованием почти 200 различных наборов данных в соответствии с согласованными структурами, каналами и сроками.
- Данные были собраны в период с января по середину августа 2022 года.
- Передача больших и наиболее важных наборов данных осуществляется по защищенному каналу (x-road).
- Из-за безопасности персональных данных данные псевдонимизируются при получении, и аналитики используют псевдонимизированные неперсонифицированные данные
- Несмотря на длительный период подготовки, все еще существуют проблемы с передачей данных, которые необходимо решать каждый день, чтобы предоставить аналитикам правильные данные регистра и обеспечить своевременный анализ данных
- На основе данных регистра рассчитаны 46 международных показателей и 7 внутренних индикаторов





## Сотрудничество с регистрационными службами

Постоянное сотрудничество до и во время переписи

- Напоминание о необходимости не вносить никаких изменений в регистры во время сбора данных;
- Уведомлять немедленно / своевременно, если планируется внести какие-либо изменения;
- Запросить поддержания набора данных, который был послан, чтобы быстро выявить любые ошибки

# Методология составления индекса

Проблема: все данные в регистрах не соответствуют действительности.

Решение: основываясь на данных из других регистров, можно исправить несоответствия в данных регистра.

Используются 3 индекса:

- Индекс резидентства – указывает на вероятность того, что человек является жителем Эстонии. Резидентство рассчитывается по 33 признакам жизни в 17 регистрах. Индекс резидентства используется в демографической статистике с 2016 года;
- Индекс размещения – ответы на вопрос, где живет человек;
- Индекс партнерства – ответы на вопрос, с кем живет человек.





# Индекс резидентства

**Общая идея:** Можно предположить, что люди, которые фактически живут в Эстонии, представлены в других административных регистрах, потому что они пользуются услугами и получают платежи.



СИЛЫ ОБОРОНЫ



ДОКТОР



РАБОТА



ШКОЛА



Регистр  
населения

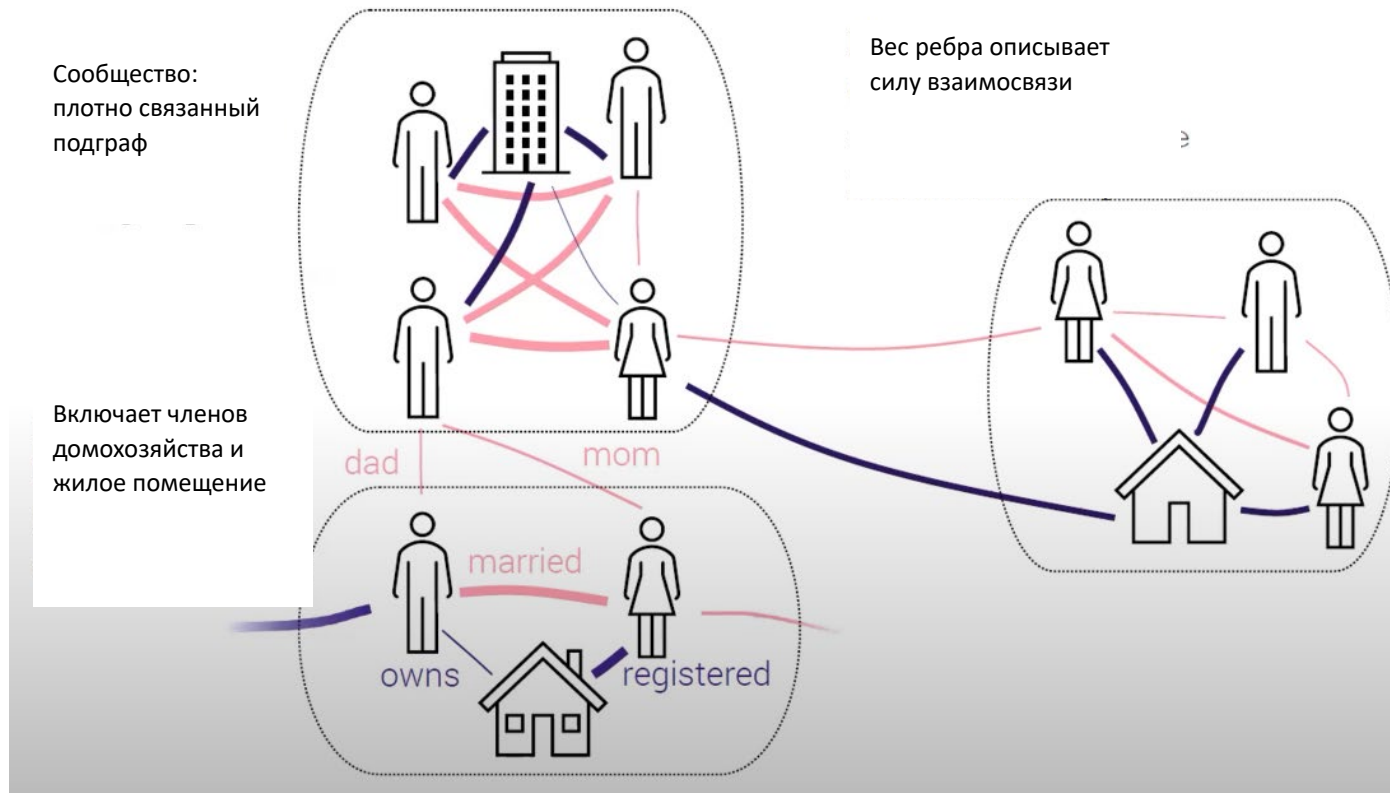


СЕМЕЙНОЕ ПОСОБИЕ



ДОКУМЕНТ, УДОСТОВЕРЯЮЩИЙ  
ЛИЧНОСТЬ

# Place of usual residence



YouTube<sup>EE</sup>

Семинар ВНУ 2022, сессия 1: Хелле Виск:  
Домохозяйства и жилые помещения для переписи на  
основе регистров: подход, основанный на графиках

# Методология

<https://www.stat.ee/en/find-statistics/methodology-and-quality>

Методологические документы:

- Внедрение индекса резидентства в демографическую статистику
- Домохозяйства и места жительства в регистрах. Методология
- Описание методологии переписи 2021 года на основе регистров

## Финансовые ресурсы

- Подготовительная работа к переписи населения 2021 года проводилась в Статистическом управлении Эстонии в течение десяти лет (2010-2019).
- Общая стоимость проекта составляет почти 16 миллионов евро, половина из которых была использована министерствами для разработки регистров и улучшения качества данных.
- Работа по переписи будет продолжена в 2020-2023 годах и завершится в 2024 году, когда будут опубликованы все результаты переписи.

## Будущие мероприятия

- Потенциал использования больших данных (использование электроэнергии для проверки того, обитаемо ли жилище; данные мобильного телефона для анализа мобильности)
- Использование новых источников данных/регистров и автоматизация передачи данных (x-road)
- Автоматизация транспортировки данных и процессов может привести к возможности более быстрой публикации данных/результатов.

## Ссылки и дополнительная информация

---

- Бельтадзе, Д. (2020) Разработка методологии переписи населения на основе регистров в Эстонии. Статистический журнал IAOS 36(1): 159-164
- Веб-страница переписи населения и жилищного фонда (доступна также на английском и русском языках [www.rahvaloendus.ee/](http://www.rahvaloendus.ee/))

# Публикация данных

По сравнению с переписью 2011 года данные публикуются значительно раньше (ранее в течение 2-летнего периода).

Все данные будут опубликованы в течение 7 месяцев с 01 июня по 15 декабря 2022 года.

Данные публикуются в

- Базе данных статистики
- Новостях (пресс-релизы, пресс-конференции)
- Статьях
- Центрах переписи населения
- Микроданных, доступных на защищенном рабочем месте
- Сетчатых картах



# rahvaloendus.ee/en



Results Census 2021 FAQ

in English

## Census results on housing arrangements are out!

The average Estonian's home is older than he is.

[Read more](#)

01



**Population census: the share of people of foreign origin who consider themselves ethnic Estonians has grown**



**Household and family nucleus – what are these?**

Censuses introduce new terms that might be unfamiliar for most



# Спасибо!

EESTI STATISTIKA

Лиина Осила

Руководитель проекта переписи населения и жилищного фонда

[liina.osila@stat.ee](mailto:liina.osila@stat.ee)

Татари 51, 10134 Таллинн

