

Обзор курса электронного обучения ЮНФПА по переписи населения на основе регистров: структура курса

Иан Уайт

Выражение благодарности

Учебные материалы, разработанные:

- Иан Уайт
- Хельге Брунборг
- Нэнси Макбет
- Диана Бельтадзе

Презентация подготовлена: Ианом Уайтом

Краткий обзор курса

Сессия 1: Введение в перепись на основе регистров

Сессия 2: Предварительные условия и эксплуатационные требования для статистической системы, основанной на регистрах

Сессия 3: Ключевые регистры

Сессия 4: Переход к переписи на основе регистров или комбинированной переписи

Сессия 5: Подготовка качественной переписи населения с использованием административных данных

Сессия 6: Международные практические примеры



Сессия 1.
Переход к
проведению
переписи на основе
регистров:
Введение в
перепись на основе
регистров.

[Начать курс](#)



Семинар 1.1: Определения

- Типы переписей
- Типы регистров



Семинар 1.2: Использование административных данных в переписи

Построение рамок выборки



Поддержка полевых операций



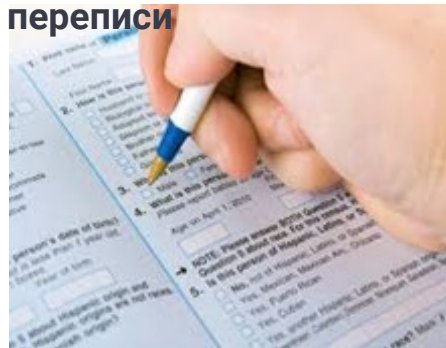
Оценка качества
данных переписи



Составление регистра населения



Замена или создание новых
переменных переписи



Семинар 1.3: Преимущества и проблемы

Преимущества

- Снижение затрат
- Повышение своевременности
- Расширение охвата и снижение нагрузки на респондентов
- Сокращение периодичности проведения переписи
- Повышение гибкости и оперативности реагирования
- Расширение возможностей для инноваций
- Повышение согласованности на основе внутреннего сотрудничества

Проблемы

- Повышенная зависимость от органов государственной власти
- Различия в концепциях, определениях и отчетных периодах
- Вопросы конфиденциальности и безопасности
- Отсутствие единой системы идентификации
- Сложность выявления небольших подгрупп
- Сложность поддержания знаний и ИТ-инфраструктуры в актуальном состоянии
- Уменьшение интереса

Сессия 2.
Переход к
проведению
переписи на основе
регистров:
предварительные
условия и
эксплуатационные
требования.



Правовая база



Соответствующие ресурсы и экспертные знания



Заинтересованные стороны и политическая поддержка



Семинар 2.2: Эксплуатационные требования, методы и процессы

Соответствующие источники данных



Методы преобразования



Методы и системы защиты данных



**Сессия 3.
Переход к
проведению
переписи на основе
регистров:
ключевые
административные
регистры.**



Семинар 3.1: Тип регистров

- Базовые регистры
- Дополнительные регистры

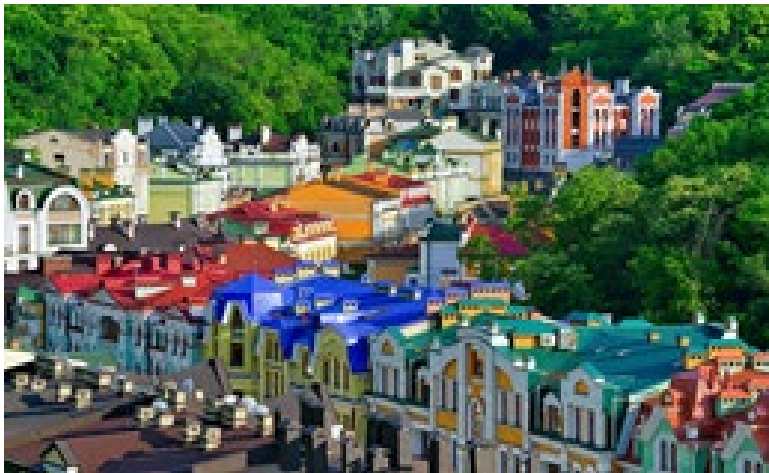


Семинар 3.2: Регистры



Семинар 3.3: Другие базовые регистры

- Регистры зданий и жилых помещений
- Регистры адресов
- Коммерческие регистры



Семинар 3.4: Дополнительные регистры и PIN-коды

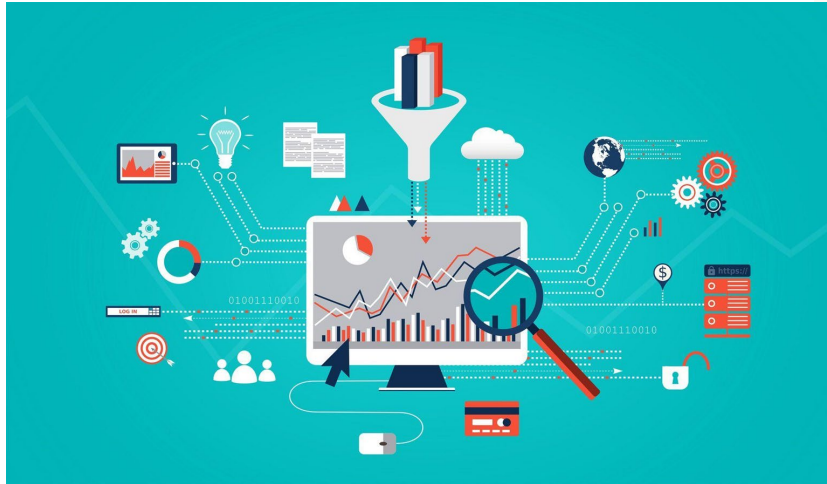


Сессия 4.
Перепись на основе
регистров :
Преобразование
данных, взятых из
административных
регистров, в
статистические
регистры

Начать курс



Семинар 4.1: Статистические регистры



Семинар 4.2: Устранение элементов, недоступных в регистрах



Семинар 4.3: Увязка записей на уровне единиц из различных источников данных



Семинар 4.4: Прочие процессы, связанные с составлением и ведением статистического регистра населения.

- Удаление дублирующихся данных
- Устранение противоречивой информации в данных
- Обновление
- Редактирование неверных данных и внесение недостающих данных



Семинар 4.5: Повышение качества



**Сессия 5.
Перепись на основе
регистров: Проведение
качественной переписи на
основе регистров данных.**



Семинар 5.1: Пять ключевых параметров качества данных

Параметр 1: Релевантность



Параметр 3: Актуальность и пунктуальность



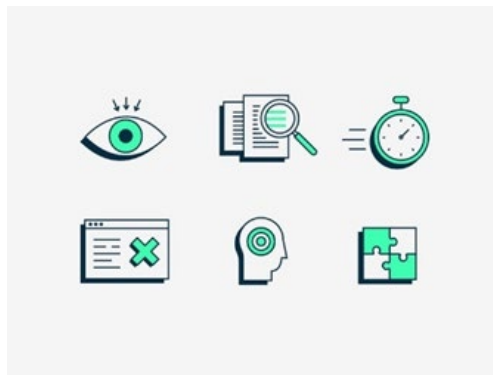
Параметр 2: Точность и достоверность



Параметр 4: Согласованность и совместимость



Параметр 5: Доступность и интерпретируемость



**Сессия 6.
Переход к
проведению
переписи на основе
регистров:
Примеры стран и
институциональны
е ресурсы**



Бахрейн



Эстония



Норвегия



Новая Зеландия



Южная Корея



Ссылки на другую полезную информацию

- [UNECE Guidelines on the use of registers and administrative data for population and housing censuses](#)
- [UNSD Handbook on Register-Based Population and Housing Censuses](#)
- [UNECE Guidelines for Assessing the Quality of Administrative Sources for Use in Censuses](#)
- Глоссарий терминов и определений





Сессия 7. Перепись на основе регистров: Оценка курса

20 минут

НАЧАТЬ

НАЖМИТЕ ЧТОБЫ НАЧАТЬ





Вопросы и обсуждение